

FICHA TÉCNICA

MORFOLOGIA POLINICA DE PLANTAS LEÑOSAS DE MISIONES, ARGENTINA

Ateleia glazioveana Baill.

Dora Miranda

Yanet Aquino

Cátedra Morfología Vegetal,
Facultad de Ciencias Forestales,
Universidad Nacional de Misiones,
Bertoni N° 124 (CP 3380),
Eldorado, Misiones.
doramiranda@facfor.unam.edu.ar

Familia: Fabaceae - Papilionoideae

Nombre vernáculo: Timbó de campo.

Habito: Árbol

Status: Nativa

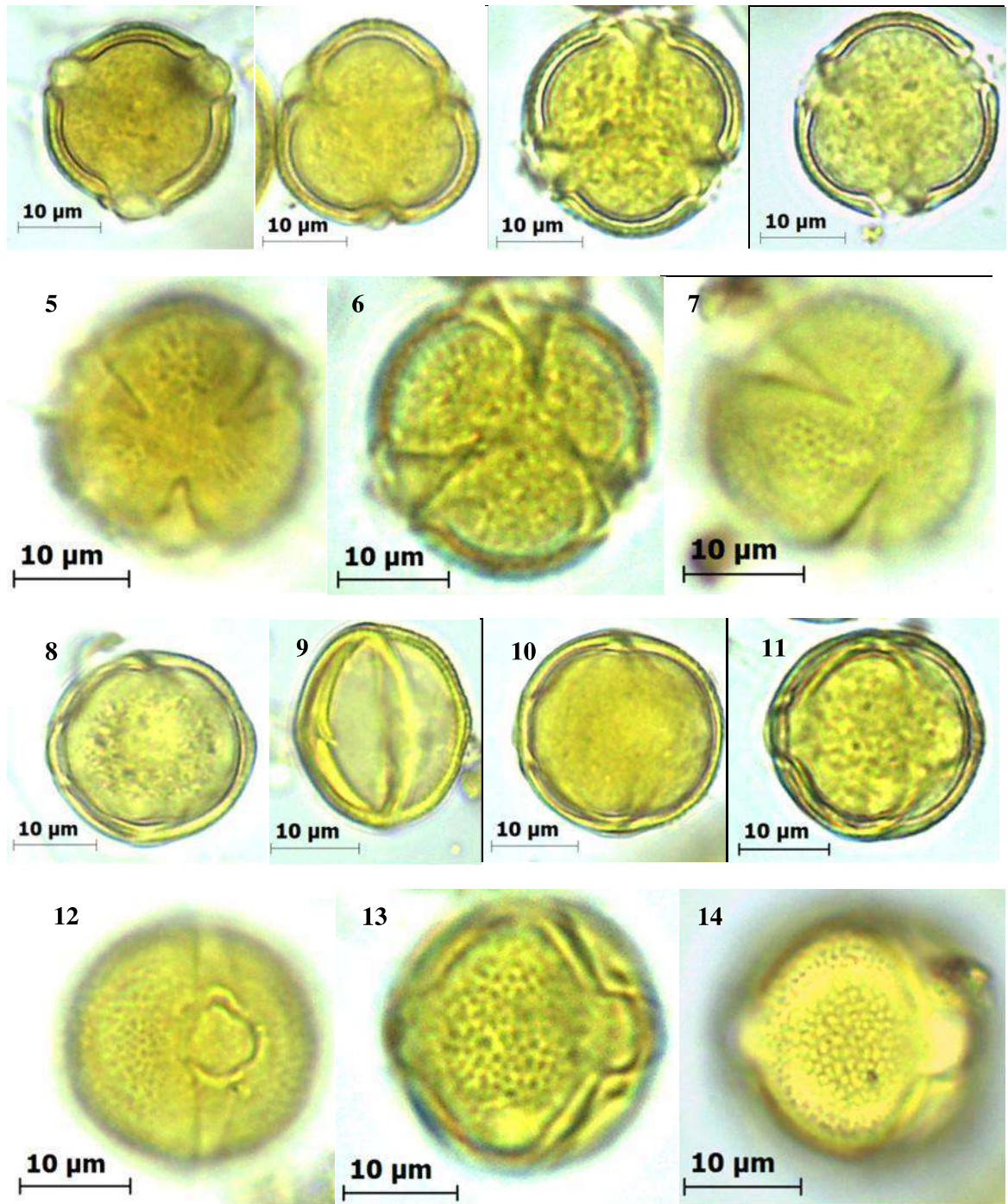
Periodo de floración: octubre a diciembre.

MATERIAL ESTUDIADO

Ateleia glazioveana: Argentina, Misiones: Guaraní, Reserva de Usos Múltiples de Guaraní (RUMG), Amarilla, W. 39 (MIS), PAL-MIS 39, Identificación taxonómica: Keller, H.

MORFOLOGÍA POLÍNICA

Los granos de polen presentan simetría radial, son isopolares, tricolporados, de forma oblato-esferoidal, razón P/E: 0,95 y ámbito circular. Endoaperturas circulares, ectoaperturas anchas claramente demarcadas. Eje polar de 24,68 (23,34) 22,45 μm , eje ecuatorial de 26,32 (24,63) 23,25 μm . Exina análisis L.O semi-tectada, homobrocada, reticulada en el mesocolpo a microreticulada en la zona apocolpal 2,01 μm de espesor.



Referencias: 1-7 **Vista polar:** 1-4 vista en corte óptico, detalle del espesor de la exina. 5-7 Foco superficial de la exina, véase de lúmenes menores a 1µm.

8-14 **Vista Ecuatorial:** 8-11 vista en corte óptico, exhibiendo la forma de los granos de polen. 12 vista frontal de una apertura. 13 y 14 foco superficial de la exina, nótese lúmenes mayores a 1µm.